

Sicherheit auf Feld und Straße



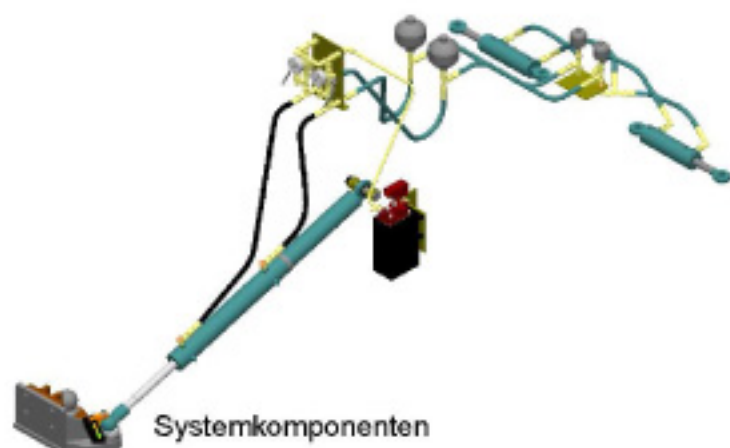
Lenksystem MLS

Mechanisch-hydraulische Zwangslenkung

Das MLS-Lenksystem ist ein mechanisch-hydraulisches Lenksystem was sich schon seit Jahren in der Praxis bewährt hat und bei den Rekordia Tandem- und Tridemfahrzeugen für eine hohe Wendigkeit und Fahrstabilität sorgt.



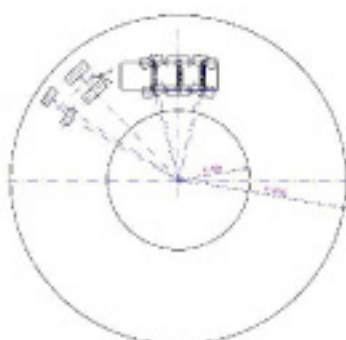
Anlenkpunkte



Systemkomponenten

Kurvenlaufeigenschaften

1. + 3. Achse im Gleichgang gelenkt. Alle Starrachsen und die gelenkten Räder bilden einen gemeinsamen Kreismittelpunkt. Kein Radieren der Räder.



Funktionsweise

Durch das MLS-Lenksystem wird das Fahrverhalten und die Manövrierfähigkeit der Rekordia Tandem- und Tridemanhänger auf der Straße, in schwierigem Gelände und in beengten Kurven deutlich verbessert.

Beim Lenkvorgang wird der Einschlagwinkel des Schleppers, mechanisch an der Zugdeichsel an ein Hydrauliksystem übergeben und an die Lenkzylinder der Lenkachse weitergeleitet.

Es wird ein optimales Kurvenlaufverhalten erreicht. Die Lenkfunktion läuft automatisch im Gleichgang zum Schlepper ab und benötigt keinerlei Einwirkung des Fahrers.

Merkmale

- * Speziell konstruiertes Lenksystem für Tandem und Tridemanhänger
- * Anlenkpunkte nach DIN/ISO 26402
- * Lenkung bei Vorwärts- und Rückwärtsfahrt
- * Gleichgangelenkung
- * Hohe Wendigkeit
- * Fahrstabil in allen Fahrsituationen
- * Geschlossener, getrennter Ölkreislauf je Lenkachse
- * Einfacher Einbau in den Anhängern
- * Geringer Wartungsaufwand
- * TÜV Nord abgenommenes Lenksystem